

köllinger

# ИНСТРУКЦИЯ ПО МОНТАЖУ И ЭКСПЛУАТАЦИИ СЛАБОТОЧНЫХ РОЗЕТОК

Внимательно прочтите инструкцию перед установкой!

Инструкция устройств следующих моделей:



Телефонная розетка RJ-11



Двойная телефонная розетка RJ-11



Ethernet розетка RJ-45, cat. 5



Двойная ethernet розетка RJ-45, cat. 5



Ethernet розетка RJ-45, cat. 6



Двойная ethernet розетка RJ-45, cat. 6



Двойная розетка RJ-11 + RJ-45 cat. 5



Двойная розетка RJ-11 + RJ-45 cat. 6



Двойная розетка TV + телефонная розетка RJ-11



Двойная розетка TV + RJ-45, cat. 5



Двойная розетка Спутниковая + RJ-45, cat. 5



Двойная розетка TV + RJ-45, cat. 6



Двойная розетка Спутниковая + RJ-45, cat. 6



Двойная розетка TV (мама) + Спутниковая



Тройная розетка TV (мама) + TV (папа) + Спутниковая



TV розетка



Спутниковая розетка



Розетка USB A + C 20 Вт



Розетка USB A + C 65 Вт

## МОНТАЖ

### Важно!

Все работы осуществляются только при отключении сети от питания!

Все работы по установке и ремонту изделия должны проводиться специалистом, имеющим допуск на проведение данного вида работ!

### Способы крепления устройства в монтажной коробке:

**1** Крепление винтами напрямую к монтажной коробке

**2** Крепление боковыми зажимами

## ТЕХНИЧЕСКИЕ ХАРАКТЕРИСТИКИ

### USB розетки

Номинальное напряжение: 250 В

Сечение подключаемых проводов: 0,75-2,5 мм<sup>2</sup>

Степень защиты: IP20

Максимальная выходная мощность: 65 Вт

Контактные зажимы: винтового типа

Протокол быстрой зарядки: PD

Напряжение: 110-220 В, 50-60 Гц

Выход: USB A: 5 В = 3 А / 9 В = 2 А / 12 В = 1,7 А

Type C: 5 В = 3 А / 9 В = 2 А / 12 В = 1,7 А

USB A+Type C: 5 В = 3 А (макс.)

### TV и SAT

Рабочая частота SAT 950: 2400 МГц

Рабочая частота TV 5: 862 МГц

### Слаботочные розетки

Степень защиты: IP20

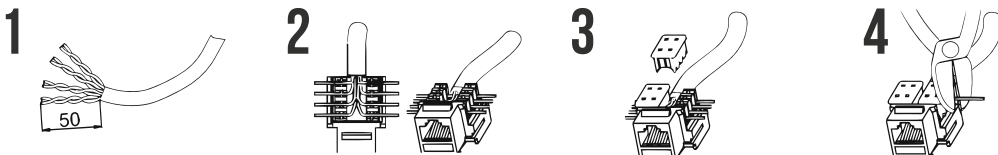
### RJ-45 и RJ-11

Сечение подключаемых проводов:

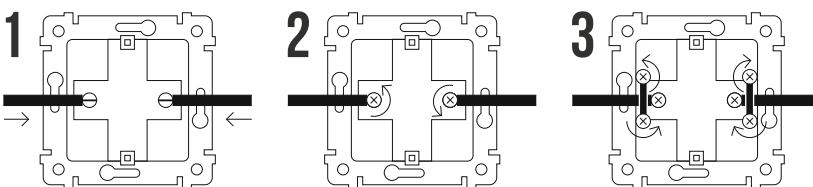
0,4-0,8 мм<sup>2</sup>

# СХЕМЫ ПОДКЛЮЧЕНИЯ

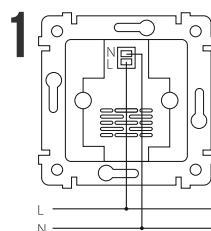
Подключение разъемов RJ-11, RJ-45, cat. 5, RJ-45, cat. 6



SAT и TV розетка



USB розетка



## ГАРАНТИИ

Случай не считается гарантийным при неправильном хранении или использовании устройств.

Возврат осуществляется только в заводской упаковке, без механических повреждений, при полной комплектации.

При соблюдении покупателем правил установки, эксплуатации, хранения и транспортировки, гарантийный срок изделия составляет 12 месяцев со дня покупки изделия через розничную сеть.

В случае обнаружения заводского брака, покупатель должен обратиться в магазин, продавший ему изделие.

В случае поломки изделия не по вине приобретателя, следует обратиться в магазин, поставивший покупателю изделие.

Гарантийные обязательства выполняются продавцом при предъявлении **кассового чека**

**Гарантия не распространяется, если:**



Был подключен неправильно



Возвращён в неполной комплектации



Нарушение условий эксплуатации



Имеет механические повреждения

## ТРАНСПОРТИРОВКА И ХРАНЕНИЕ

Продукция обязательно должна храниться и использоваться в отапливаемом, вентилируемом помещении, закрытом от атмосферных осадков. В помещении должна быть температура от +5° до +40° влажность до 90%.

Транспортировка осуществляется в упаковке, в условиях, которые исключат механические повреждения, а так же попадание в изделие влаги, пыли, грязи.

Можно транспортировать в любом положении и любым видом транспорта. При транспортировке авиационным транспортом, товар должен транспортироваться в герметичном отсеке. Рекомендуемая температура не ниже -20° и не выше +40° и влажности до 90%.