

Термостат системы отопления и кондиционирования воздуха в помещении

Описание

2-модульный автономный термостат, который регистрирует температуру в помещении и позволяет ее регулировать.

Он управляет температурой с помощью электронного датчика, который управляет выходным реле с $1 \times 5 (2) \text{ A}$ беспотенциальным отключающимся контактом. Также позволяет регулировать температуру антифриза, автоматически активируется при выключении прибора.

На передней панели устройства:

- команды регулировки температуры - и +;
- команда включения/выключения;
- отображение температуры/статуса (автоматическое понижение яркости в режиме ожидания).

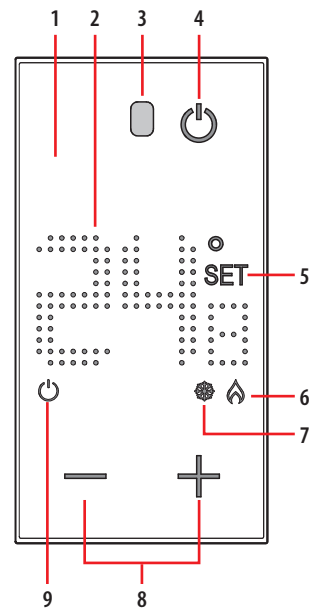
Технические данные

Источник питания	110–240 В перем. тока, 50/60 Гц
Потребляемая мощность	2 Вт макс.
Максимальное сечение кабеля	$1 \times 1,5 \text{ мм}^2$
Рабочая температура	0–40 °C
Заданное значение температуры	3–40 °C; увеличение на 0,5 °C
Тип активации	1BU
Уровень загрязнения	2
Номинальное импульсное напряжение	4 кВ
Контактный выход	$\leq 2 \text{ a}$

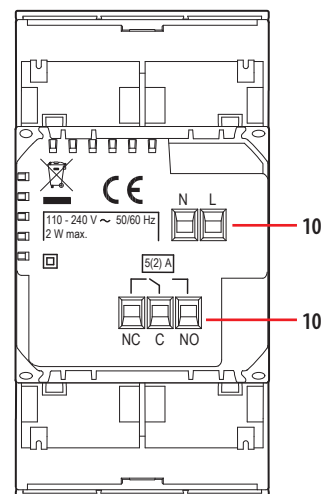
Размерные данные

Размер: 2 установленных заподлицо модуля.

Вид спереди

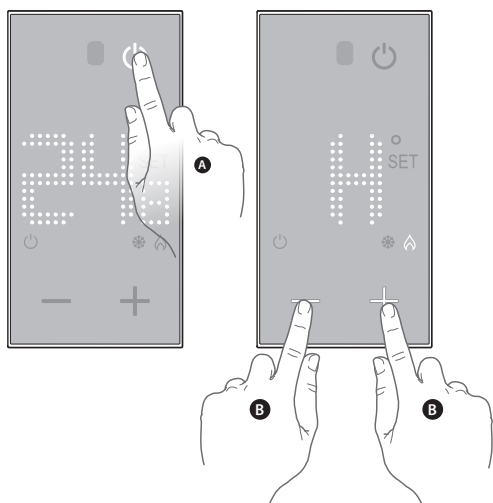


Вид сзади

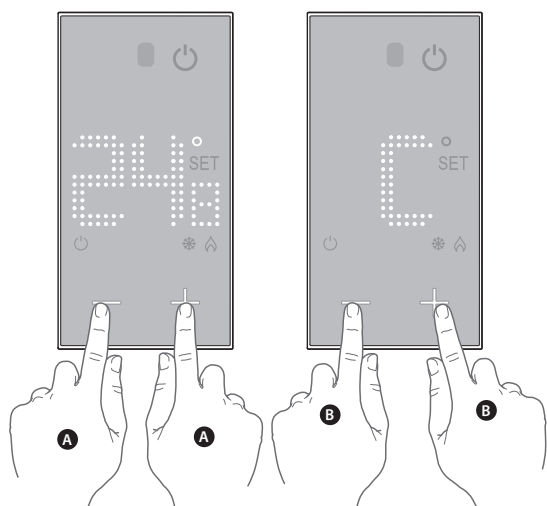


Условные обозначения

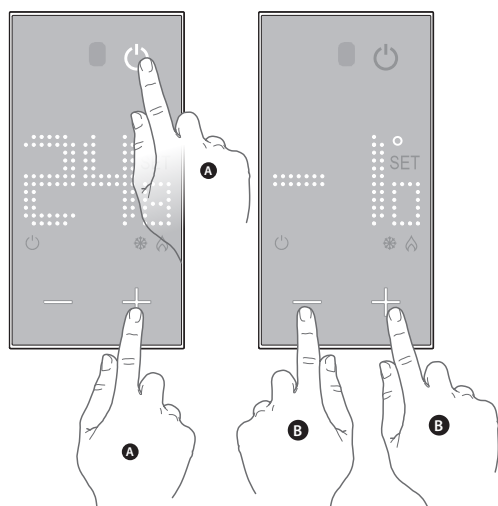
1. Дисплей с подсветкой
2. Индикатор температуры
3. Датчик освещения
4. Клавиша ВКЛ/ВЫКЛ
устанавливает режим ВЫКЛ
антиобледенительного (7 °C)
или теплозащитного (35 °C) режима.
5. Индикатор установки температуры:
появляется при установке температуры
6. Индикатор включения нагрева
7. Индикатор включения охлаждения
8. Клавиши для установки температуры
9. Индикатор выключения термостата (см. пункт 4)
10. Соединительные клеммы (см. схемы)

Термостат системы отопления и кондиционирования воздуха в помещении**Конфигурация****Настройка режима системы отопления/охлаждения**

Нажмите и держите кнопку включения/выключения (A) более 5 секунд. Отображается текущий режим (H = нагрев, C = охлаждение). Нажмите кнопки + или - (B), чтобы изменить его.

Настройка формата температуры

Нажмите и удерживайте обе клавиши + и - (A) более 5 секунд. Отображается текущий формат температуры (C = градусы Цельсия, F = градусы по Фаренгейту). Нажмите кнопки + или -, чтобы изменить его.

Калибровка температуры

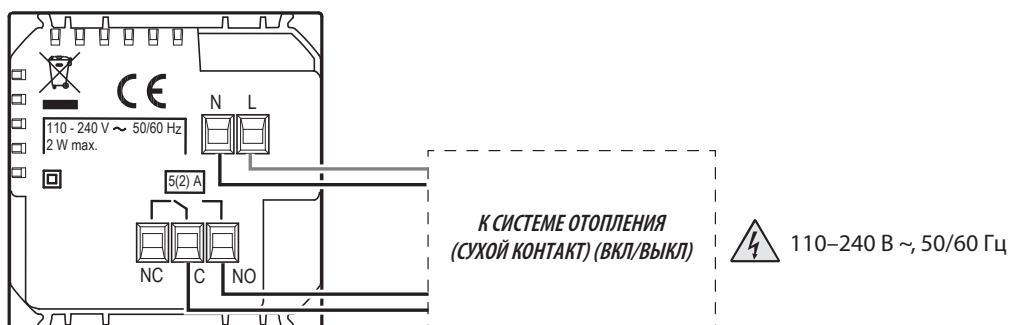
Нажмите и удерживайте обе кнопки ON/OFF (A) и + (B) более 5 секунд. Отклонение между измеренной температурой и температурой, отображаемой термостатом, воспроизводится на дисплее. Нажмите кнопки + или -, чтобы изменить его.

Примечание: подождите несколько минут, прежде чем снова проверить измеренную температуру в помещении.

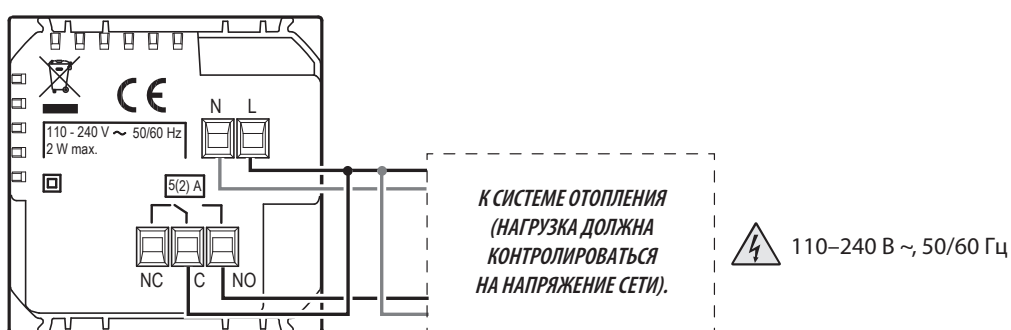
Термостат системы отопления и кондиционирования воздуха в помещении

Электрические схемы

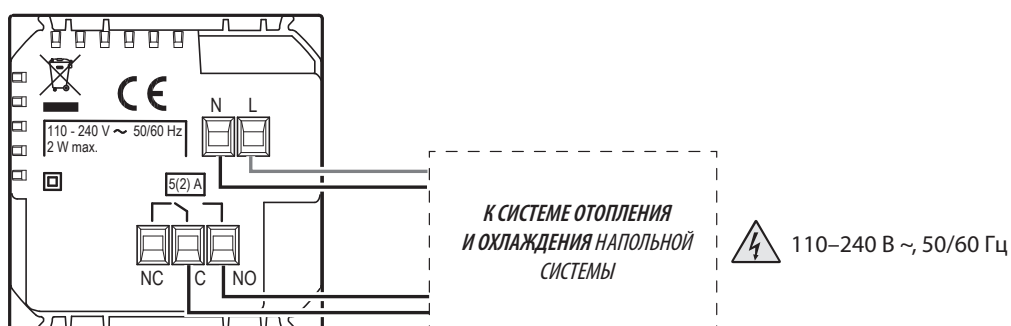
Система только для отопления с сухим контактом (например, бойлер).



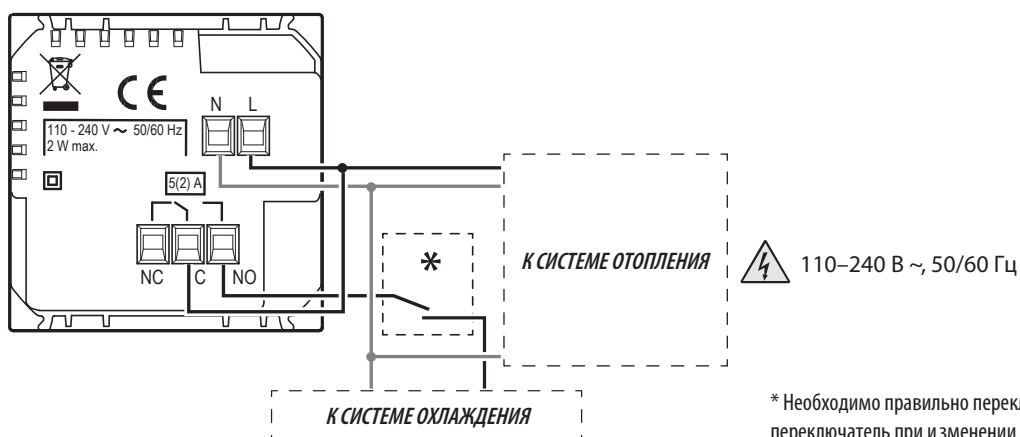
Система только для отопления с нагрузкой, управляемой в соответствии с напряжением сети (например, электромагнитный клапан 230 В переменного тока).



Отопление и охлаждение для системы пола



Отопление и охлаждение для различных систем



* Необходимо правильно переключать внешний переключатель при и изменении функции системы с нагревания на охлаждение и наоборот.