

Зарядное устройство USB

Арт.: USB 3-2 ..

RU

Руководство по эксплуатации

1 Правила техники безопасности



Монтаж и подключение электрических приборов разрешается выполнять только профессиональными электриками.

Возможны тяжелые травмы, возгорание или материальный ущерб. Тщательно изучите и соблюдайте инструкцию.

Опасность удара током. Перед проведением работ на приборе или подключенных устройствах их необходимо отключить от сети.

Данное руководство является неотъемлемым компонентом изделия и должно оставаться у конечного потребителя.

2 Конструкция прибора

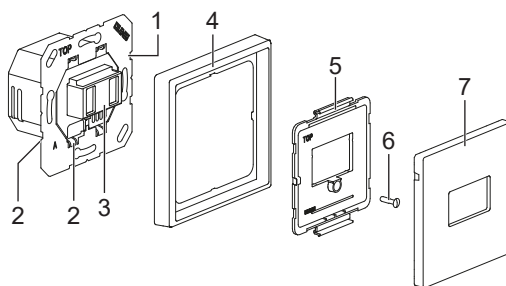


Рис. 1: Конструкция прибора

- (1) Зарядное устройство USB
- (2) Соединительные клеммы сетевого напряжения
- (3) Розетки USB
- (4) Рамка
- (5) Удерживающая плата
- (6) винт
- (7) Крышка

3 Функция

Использование по назначению

- Зарядная станция для аккумуляторов мобильных устройств с USB-подключением
- Монтаж в розетку прибора в соответствии с DIN 49073

Свойства

- с 2-х USB портов тип A
- Возможно одновременное подключение двух устройств
- Возможен монтаж в нескольких вариантах

Соблюдайте инструкцию по зарядке устройств!

4 Информация для профессиональных электриков

Монтаж и электрическое соединение



ОПАСНОСТЬ

Электрoшок при прикосновении к находящимся под напряжением частям вблизи зоны монтажа.

Электрoшок может привести к смерти.

Перед началом работ с прибором отсоедините его от сети и изолируйте все находящиеся под напряжением детали поблизости!

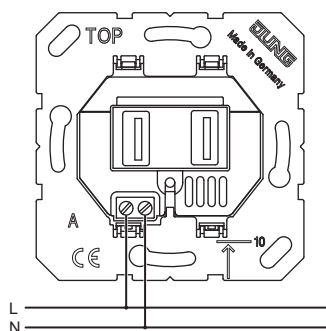


Рис. 2: Подключите

- Подключите вставку согласно схеме соединений.
- Смонтируйте вставку в розетку прибора.
- Смонтируйте рамку и крышку.
- Включите сетевое напряжение.

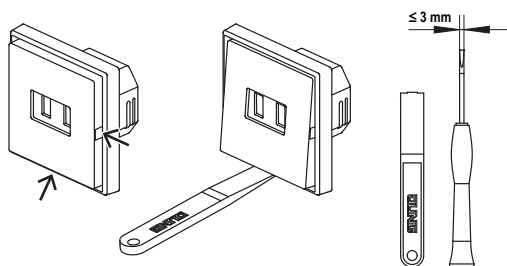


Рис. 3: Демонтаж

i Демонтаж только с использованием подходящего инструмента на выемках в покрытии.

Технические характеристики

Номинальное напряжение	100 ... 240 В ~ $\pm 10\%$
Частота сети	50/60 Гц
Диапазон рабочих температур	0 ... +35 °C
Температура хранения/транспортировки	-20 ... +70 °C
Потребление в режиме ожидания	230 В ~: $\leq 0,1$ Вт
Соединительные клеммы	Винтовые зажимы
Выходное напряжение	5 В пост. тока ($\pm 5\%$)
Выходной ток	
120 ~... 240 В ~	Макс. 3000 мА
90 ~... 108 В ~	Макс. 2500 мА
Степень защиты	IP 20

5 Принадлежности

Покрытия	.. 1569 USB ..
	.. 1969 USB ..

6 Гарантийные обязательства

Гарантия осуществляется в рамках законодательных положений через предприятия специализированной торговли.